



Bournemouth

La cosmopolita ciudad de Bournemouth está situada en la costa sur de Inglaterra. Con sus elegantes jardines y hermosas playas, se ha convertido en uno de los lugares más deseados por los turistas británicos. Cuenta con magníficas zonas verdes, lo que la convierte en un destino fantástico para los amantes del deporte. En su plaza principal se celebran numerosos eventos, incluyendo mercados locales, música en vivo, teatro y mucho más.

La ciudad, fundada el año 1800, se ha desarrollado como un balneario y se caracteriza por sus anchas avenidas flanqueadas por los árboles y sus bulevares peatonales. Su arquitectura victoriana se complementa con bellos jardines e interesantes tiendas y almacenes, situadas en sus animadas y cosmopolitas calles.

La ciudad ofrece todo tipo de deportes náuticos: windsurf, vela, embarcaciones a motor, etc., sí como centros deportivos, campos de golf, hípica o ciclismo, entre otros. También existe una amplia variedad de museos, galerías de arte y monumentos para los interesados en el arte y la arquitectura.

Bournemouth es un emplazamiento ideal para visitar el sur de Inglaterra: Stonehenge, los castillos de Maiden y Corfe, casas nobiliarias e impresionantes vistas costeras. También se encuentran cerca las ciudades de Salisbury y Winchester, de gran interés para los visitantes.



La escuela

Nuestra escuela está situada en una envidiable localización, a 700 m de las arenosas playas de Bournemouth y a tan solo 500 m del variado e interesante centro de la ciudad. En sus alrededores se encuentran bancos, oficinas de correos, restaurantes internacionales, clásicos pubs ingleses y una gran variedad de tiendas que satisfacen todos los gustos.

La escuela ha desarrollado una infraestructura que le permite ofrecer una gran calidad, tanto en la enseñanza de la lengua inglesa como en el alojamiento de los alumnos y en la organización de actividades recreativas y culturales.

La experimentada plantilla de la escuela ofrece una atención personalizada a cada estudiante, siendo muy conscientes de las posibilidades educativas existentes tanto en las aulas, como fuera de las mismas.

Además del material que se le será facilitado al estudiante el primer día de clase, la escuela dispone de un laboratorio de idiomas, sala de ordenadores con acceso a Internet, sala de descanso y cafetería.

Programa



El programa con una duración de 3 o 4 semanas en el mes de julio, está pensado para que cubra todas las necesidades recreativas y académicas de los estudiantes. El curso está compuesto **por 20 lecciones semanales**, repartidas de lunes a viernes en horario de mañana, en grupos de 15 alumnos como máximo en un ambiente internacional, que cubren las cuatro habilidades del lenguaje, comprensión auditiva, lectura, expresión oral y escrita.

Está especialmente diseñado para aquellos que desean mejorar su nivel de inglés general, estando los estudiantes regularmente supervisados por los profesores, a través de los trabajos diarios, test de nivel y entrevistas personales.

El primer día en el centro de estudios, los participantes realizarán un test de nivel para ser asignados a la clase correspondiente a su conocimiento del idioma. Después de este examen se realizará con ellos un tour para que se familiaricen con la escuela y sus alrededores. Las clases comenzarán el segundo día de asistencia al centro de estudios.

Más información....

- ▶ Se realizarán actividades deportivas, culturales, recreativas y turísticas todas las tardes.
- ▶ 1 excursión de ½ día todas las semanas.
- ▶ 1 excursión de día completo los sábados.
- ▶ Los monitores españoles que conviven con el grupo y el profesorado inglés, está presente un coordinador de la escuela que vela por el buen desarrollo del programa en todos sus aspectos.
- ▶ Al finalizar el curso cada estudiante recibirá un certificado de asistencia.
- ▶ Los participantes, además de la atención médico – quirúrgica prestada por la Seguridad Social inglesa, estarán incluidos en una póliza especial que Global Link Idiomas tiene suscrita.
- ▶ Las respectivas recogidas y despedidas entre el aeropuerto de Londres y Bournemouth, serán efectuadas, en autocar alquilado por la escuela inglesa.

Alojamiento

RESIDENCIA

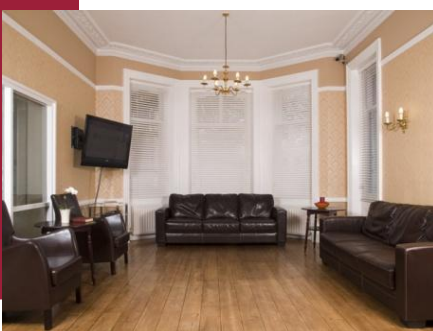
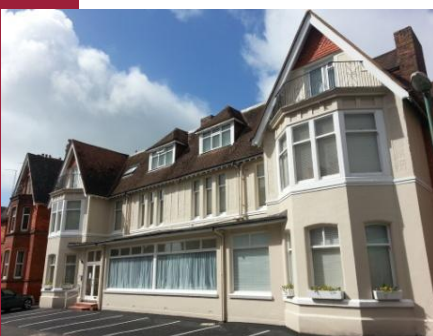
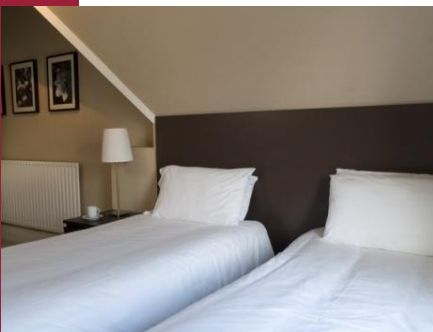
La residencia, se encuentra situada en un edificio victoriano en una zona tranquila junto a la playa y a tan solo 3 minutos caminando de la escuela. Cuenta con Cafetería, sala de TV, ordenadores, lavandería y jardín.

El alumno se alojará régimen de **pensión completa** en habitaciones Dobles/triples o cuádruples con baño privado, escritorio y armario, así como wi-fi y televisión. También se le facilitará un juego de toallas y sábanas que serán cambiado semanalmente.

Tanto los monitores españoles acompañantes como los monitores de la escuela estarán alojados con los alumnos.




Después de la cena tendrán actividades como juegos, veladas etc... hasta la hora de acostarse.

La residencia cuenta con vigilancia 24 horas y cámaras de seguridad.





Programa Social

Times	Monday	Tuesday	Wednesday	Thursday	Friday	Saturday	Sunday
09.15 – 10.00	Entry Test	Lesson 1	Lesson 1	Lesson 1	Lesson 1	9am – 7pm Full Day trip to LONDON	9am – 7pm Full day trip to Bicester shopping Village
10.00 – 10.45	Entry Test	Lesson 2	Lesson 2	Lesson 2	Lesson 2		
10.45 – 11.15	Break	Break	Break	Break	Break		
11.15 – 12.00	Tour of School	Lesson 3	Lesson 3	Lesson 3	Lesson 3		
12.00 – 12.45	Tour of School	Lesson 4	Lesson 4	Lesson 4	Lesson 4		
12.45 – 13.45	Lunch	Lunch	Lunch	Lunch	Lunch		
Afternoon Activity Please meet outside the School Cafeteria at 13.45pm	Free afternoon to explore Bournemouth 	Beaulieu Motor Museum and House 	Half day trip to Salisbury and Stonehenge 	Bowling – 2 games of Bowling 	Beach games – Football and Volleyball on the Beach 		
16.45 – 17.45	Door to Door Drop-off	Door to Door Drop-off	Door to Door Drop-off	Door to Door Drop-off	Door to Door Drop-off		



EL PROGRAMA INCLUYE

- Vuelo Madrid/Londres/Madrid.
- Traslados del aeropuerto al lugar de residencia y viceversa.
- Prueba de nivel.
- 20 clases (15 horas) semanales de inglés en grupos multinacionales reducidos.
- Material académico.
- Alojamiento en Residencia
- Régimen de pensión completa
- Un monitor de GLOBAL LINK bilingüe acompañará al grupo durante todo el programa, desde la salida hasta su regreso a España.
- 5 actividades deportivas y socioculturales por las tardes
- 1 excursión de medio día por semana.
- 1 excursión de día completo por semana.
- 5 actividades de tarde-noche dirigidas por monitores nativos.
- Material informativo antes de la salida.
- Certificado final de asistencia.
- Teléfono de emergencias 24 horas, 7 días a la semana para padres y participantes.
- Seguro médico, de accidentes, robo y responsabilidad civil.

	3 semanas	4 semanas
	Del 29/06 al 20/07	Del 29/06 al 27/07
Alojamiento en Residencia	2.790 €	3.290 €
Seguro de anulación (opcional)*	70 €	95 €

Cursos
para
Empresas

Cursos de
inglés
específico:
Marketing,
Aviación,
...



Global link
i d i o m a s

Campamentos
de Verano

Programas
para jóvenes y
adultos en el
extranjero

INFORMACIÓN Y RESERVAS:
info@globalinkidiomas.com
www.globalinkidiomas.com
Tel.: 91 367 82 70

Academia
de idiomas

Programas
de
Inmersión
Lingüística

Cursos en
Inglaterra,
Irlanda, Usa,
Francia,
Alemania...



CALIDAD DE SERVICIO SEGÚN
NORMAaseproce
Auditada por



c/Amador de los Ríos n. 10 28010 Madrid. Spain
Telf: (+34) 91 367 82 70 Fax: (+34) 91 319 77 75